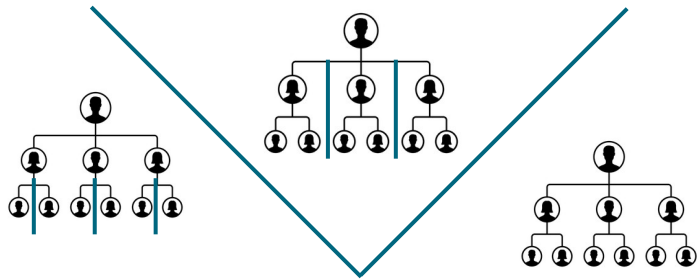


Silodenken - Konkurrenzdenken statt miteinander



Ein Silo ist ein System, das Mitarbeitende voneinander trennt. Dies führt zu Barrieren, die der Zusammenarbeit und Kommunikation im Weg stehen, die Effizienz mindern und den Informationsfluss behindern.

Barrieren
übergreifender
Austausch



- (1) Laden Sie Ihr Team/ andere Teams/ andere Führungskräfte zu regelmäßigen Besprechungen in einem ungezwungenen Rahmen ein (auch virtuell möglich) - Bsp. (virtuelles) Stehcafé.
- (2) Führen Sie bewussten Smalltalk - hier können CheckIn und CheckOut Fragen helfen oder suchen Sie (gemeinsam) ein Thema aus.
- (3) Versuchen Sie Fähigkeiten/Kompetenzen/sich überschneidende Aufgabenbereiche/Gemeinsamkeiten zu erkennen und sie zu nutzen.
- (4) Teile Sie Ihr Wissen mit anderen.

Do's

- hören Sie genau zu
- gehen Sie als Führungskraft mit gutem Beispiel voran
- versuchen Sie vor jedem Austausch das Warum zu verdeutlichen
- Neuerungen/Innovationen aus dem eigenen Bereich weitergeben - vielleicht können andere diese nutzen
- <https://www.checkin-generator.de/> (für CheckIn und CheckOut Fragen)

Dont's

- Wissen horten
- Wissen als „unnützlich“ deklarieren
- einen sofortigen Benefit erwarten